

# Fotodokumentace významných krajinných prvků SO ORP Prostějov

---

Příloha č. 2 k bakalářské práci z geografie na téma chráněná území  
Prostějovska

**Autor: Jiří Havela**

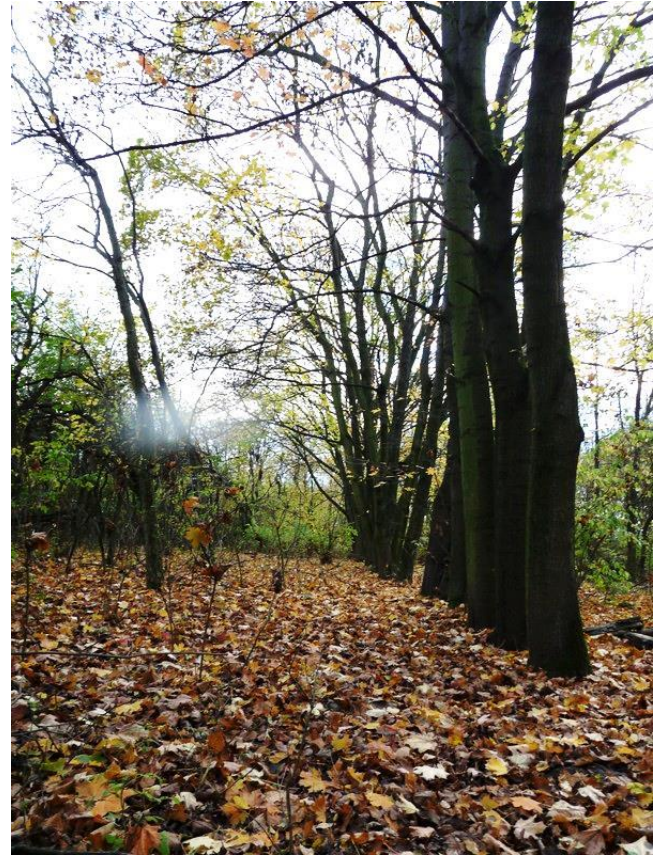
## Obsah

Arboretum v Kostelci .....	2
Brus-okolí.....	6
Gréty.....	8
Hloušky .....	11
Kleščínek – Hájíček.....	15
Kobylí hlava .....	19
Pod Brusem .....	22
Prameniště pod Alojzovem .....	26
Prutník u Smržic.....	29
Remízek u družstva .....	32
Starý sad nad Služínem .....	35
Starý sad nad Stařechovicemi.....	38
Sříbrný potok – svah u Brusu .....	40
U Protivanovského rybníka .....	43
Vinohrádky u Lutotína .....	45
Za Plotky .....	48

## Arboretum v Kostelci



Obr. č. 1: Severní pohled na dominantní část VKP, stromořadí tvořené cca 40 různými druhy javorů, Jiří Havela (2. 5. 2014)



Obr. č. 2: Severní pohled na dominantní část VKP, stromořadí tvořené cca 40 různými druhy javorů, Jiří Havela (7. 11. 2013)



Obr. č. 3: Na jaře vymýcená část VKP, foto ze severu, Jiří Havela (2. 5. 2014)



Obr. č. 4: Na jaře vymýcená část VKP, foto ze severu, Jiří Havela (2. 5. 2014)





Obr. č. 5: Celkový severovýchodní pohled na VKP, Jiří Havela (2. 5. 2014)



Obr. č. 6: Severní pohled na jedno ze stromořadí ve VKP, na rozdíl od předešlého je tvořeno z velké části nezdravými stromy, Jiří Havela (2. 5. 2014)



Obr. č. 7: Severní pohled na jedno ze stromořadí ve VKP, na rozdíl od předešlého je tvořeno z velké části nezdravými stromy, Jiří Havela (7. 11. 2013)





Obr. č. 8: Pohled na strom ponechaný samovolnému rozkladu, Jiří Havela (2. 5. 2014)



Obr. č. 9: Pohled na VKP z jihu, Jiří Havela (7. 11. 2013)





Obr. č. 10: Fotografie zachycující VKP v jarním období, foceno ze severu, Jiří Havela (2. 5. 2014)



## Brus-okolí



Obr. č. 11: Východní pohled na travinný porost, Jiří Havela (1. 11. 2013)



Obr. č. 12: Východní pohled na travinný porost, Jiří Havela (2. 5. 2014)





Obr. č. 13: Severozápadní pohled na stromový porost, Jiří Havela (2. 5. 2014)



Obr. č. 14: Severozápadní pohled na stromový porost a myslivecký posed, Jiří Havela (1. 11. 2013)



## Gréty



Obr. č. 15: Východní pohled na VKP Gréty, Jiří Havela (1. 5. 2014)



Obr. č. 16: Východní pohled na VKP Gréty, Jiří Havela (25. 11. 2013)





Obr. č. 17: Krmelec pro lesní zvěř, Jiří Havela (1. 5. 2014)



Obr. č. 18: Vnitřní část VKP Gréty, již tvoří smíšený les, Jiří Havela (1. 5. 2014)



Obr. č. 19: Vnitřní část VKP Gréty, již tvoří smíšený les, Jiří Havela (1. 5. 2014)





Obr. č. 20: Vnitřní část VKP Gréty, již tvoří smíšený les, Jiří Havela (1. 5. 2014)



Obr. č. 21: Severní pohled na část VKP Gréty, zachycující mladší porost tvořený převážně keři, Jiří Havela (1. 5. 2014)



## Hloušky



Obr. č. 22: Pohled na lesní část VKP Hloušky. Foceno od sousedního VKP Pod Brussem, tedy ze severozápadu, Jiří Havela (1. 11. 2013)



Obr. č. 23: Jižní pohled na VKP, Jiří Havela (2. 5. 2014)





Obr. č. 24: Vnitřní část VKP Hloušky, Jiří Havela (2. 5. 2014)



Obr. č. 25: Myslivecký posed v západní části VKP, Jiří Havela (2. 5. 2014)



Obr. č. 26: Západní část VKP tvořena lesním společenstvem, Jiří Havela (2. 5. 2014)





Obr. č. 27: Jihozápadní pohled na erozní rýhu, Jiří Havela (1. 11. 2013)



Obr. č. 28: Jihozápadní pohled na erozní rýhu, Jiří Havela (2. 5. 2014)



Obr. č. 29: Krmelec v severní (dolní) části VKP, Jiří Havela (2. 5. 2014)





Obr. č. 30: Javorová lesní školka v severní (dolní) části VKP, Jiří Havela (2. 5. 2014)



Obr. č. 31: Lesní zvěř pobíhající v bezprostřední blízkosti VKP, Jiří Havela (1. 11. 2013)



## Kleščínek – Hájíček



Obr. č. 32: Severoseverozápadní pohled na VKP z obce Krumsín. Nalevo VKP Kleščínek – Hájíček, vpravo přírodní rezervace Kněží Hora, Jiří Havela (2. 5. 2014)



Obr. č. 33: Severní pohled na VKP z jediné přístupové cesty, Jiří Havela (11. 11. 2013)





Obr. č. 34: Západní strana VKP s četnými terénními depresemi, Jiří Havela (11. 11. 2013)



Obr. č. 35: Krmelec pro zvěř ve východní části VKP, Jiří Havela (2. 5. 2014)





Obr. č. 36: Pohled na jehličnaté porosty, jež se vyskytují ve východní části VKP, Jiří Havela (11. 11. 2013)



Obr. č. 37: Pohled na jehličnaté porosty, jež se vyskytují ve východní části VKP, Jiří Havela (11. 11. 2013)



Obr. č. 38: Fotografie zachycující porost listnatých stromů, Jiří Havela (11. 11. 2013)





Obr. č. 39: Porost s dominantními habry obecnými, Jiří Havela (2. 5. 2014)



Obr. č. 40: Břidlice, které se ojediněle vykytují na území VKP, Jiří Havela (2. 5. 2014)



## Kobylí hlava



Obr. č. 41: Zarostlá příjezdová cesta k VKP směrem od Ohrozimi, Jiří Havela (31. 10. 2013)



Obr. č. 42: Východní část VKP, pohled ze severozápadu, Jiří Havela (2. 5. 2014)

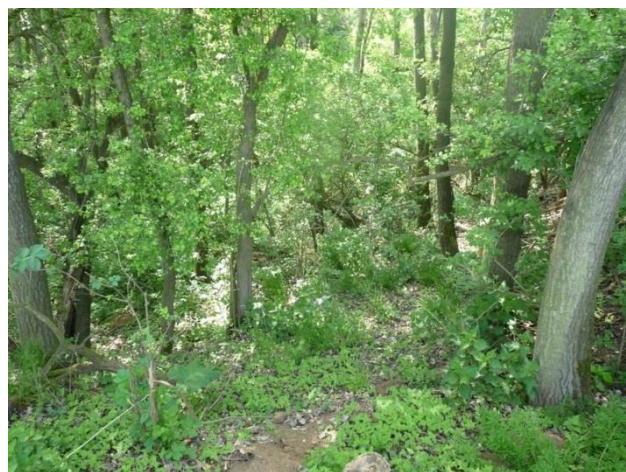




Obr. č. 43: Severní pohled na západní část VKP, Jiří Havela (2. 5. 2014)



Obr. č. 44: Zarostlá přístupová cesta do vnitřní části VKP, Jiří Havela (31. 10. 2013)



Obr. č. 45: Zpřístupněná přístupová cesta do vnitřní části VKP, Jiří Havela (2. 5. 2014)





Obr. č. 46 a 47: Na místě porostlém kopřivami a dalšími plevelnými rostlinami, vyrostla během několika měsíců menší lesní školka, na fotografii je možno vidět několik stromků chráněných proti okusu lesní zvěří. Jiří Havela (foto vlevo: 31. 10. 2013, foto vpravo: 2. 5. 2014)



Obr. č. 48: Střední část VKP tvořená listnatými stromy, bylinné patro je tvořeno převážně plevelnými rostlinami, Jiří Havela (2. 5. 2014)



## Pod Brusem



Obr. č. 49: Celkový pohled na VKP Pod Brusem směrem od VKP Za Plotky, Jiří Havela (2. 5. 2014)



Obr. č. 50: Východní pohled na VKP Pod Brusem, Jiří Havela (2. 5. 2014)





Obr. č. 51: Myslivecký posed umožňující výhled do širokého okolí, Jiří Havela (1. 11. 2013)





Obr. č. 52: Jmelí, jež se na Prostějovsku dá naleznout jen zřídka, rostoucí na jednom ze zdejších stromů, Jiří Havela (1. 11. 2013)



Obr. č. 53: Krmelec nacházející se v západní části VKP, Jiří Havela (1. 11. 2013)





Obr. č. 54: Jediný vstup do VKP Pod Brussem focený ze západu, Jiří Havela (1. 11. 2013)



Obr. č. 55: Fotografie ze vstupní části VKP, Jiří Havela (2. 5. 2014)



## Prameniště pod Alojzovem



Obr. č. 56: Pohled na jižní část VKP ze silnice vedoucí mezi Alojzovem a Myslejovicemi, Jiří Havela (11. 11. 2013)



Obr. č. 57: Bylinné společenstvo vytvářející se na jihu v okrajové části VKP, Jiří Havela (2. 5. 2014)





Obr. č. 58: Všudypřítomná voda dává vzniknout velkému množství kaluží a tůňek, Jiří Havela (2. 5. 2014)



Obr. č. 59: V severní části dochází k zarůstání potůčku růží šípkovou a jinými druhy keřů, tvořící hůře prostupný porost, Jiří Havela (11. 11. 2013)



Obr. č. 60: V některých částech (viz obrázek) má potůček vytvořené koryto, v jiných teče víceméně volně, Jiří Havela (2. 5. 2014)





Obr. č. 61: Hotel pro hmyz, projekt hnutí Iris, sloužící jako domov pro samotářskou včelu kutilku, Jiří Havela (11. 11. 2013)



Obr. č. 62: Rozvolněná část vodního toku ve střední části VKP, Jiří Havela (11. 11. 2013)



## Prutník u Smržic

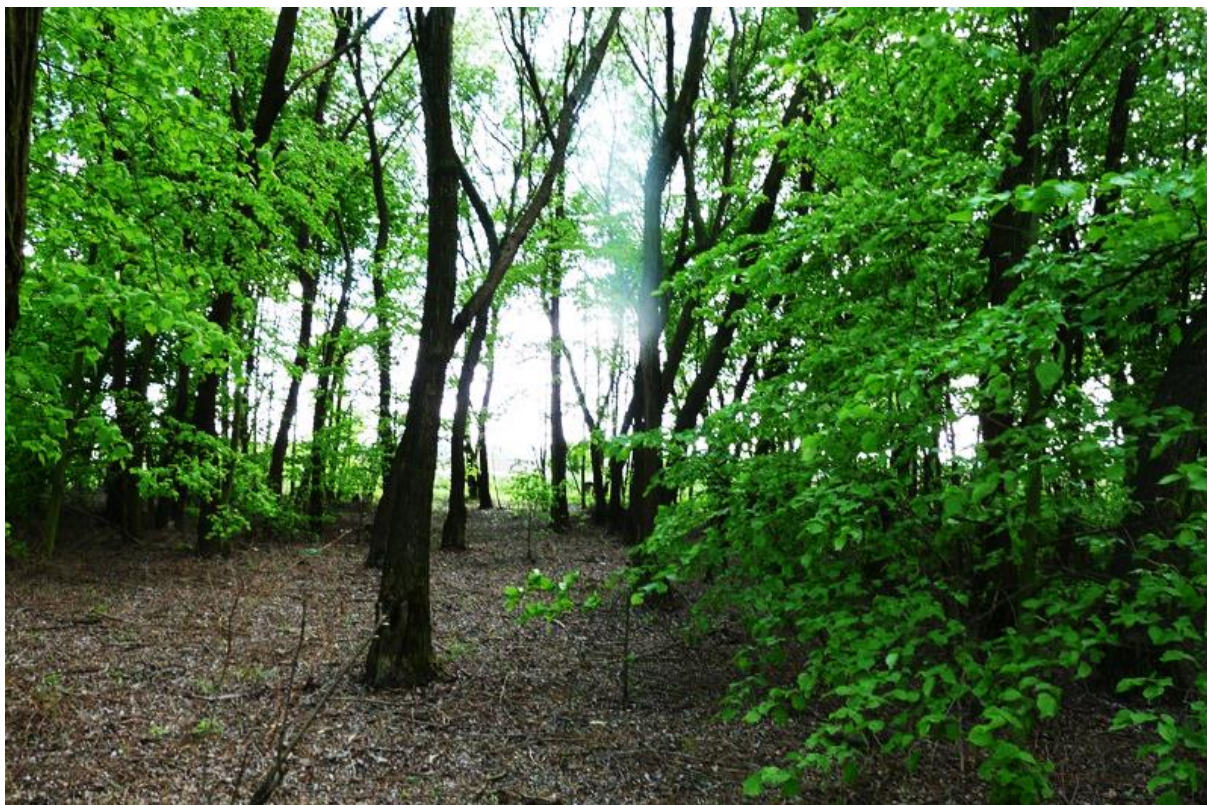


Obr. č. 63: Jihozápadní pohled na VKP, Jiří Havela (25. 11. 2013)



Obr. č. 64: Jihovýchodní pohled na VKP, Jiří Havela (4. 5. 2014)





Obr. č. 65: Pohled do listnatého lesa, jenž tvoří převážnou část VKP, Jiří Havela (4. 5. 2014)



Obr. č. 66: Blíže záběru je vidět prořezaný porost vrb jív, které však začínají obrážet. Za nimi se nachází podmáčená půda, kterou porůstá rákos obecný, Jiří Havela (4. 5. 2014)





Obr. č. 67: Detailní pohled na seřezaný porost vrb jív, tam kde se ještě na jaře rozprostíraly košaté koruny vrb jív, nalezneme dnes jen pařezy. Ty nicméně celkem úspěšně obražejí, tudíž lze čekat brzký návrat na původní stav, Jiří Havela (4. 5. 2014)



Obr. č. 68: Fotografie listnatého lesa v severní části VKP, Jiří Havela (4. 5. 2014)



## Remízek u družstva



Obr. č. 69: Jihozápadní pohled na VKP, Jiří Havela (11. 11. 2013)



Obr. č. 70: Fotografie pořízená o několik měsíců později, než předešlá fotografie, na první pohled je patrné, že VKP potkalo velmi výrazné kácení stromů, Jiří Havela (4. 5. 2014)





Obr. č. 71: Největší pařez, který se nalézá na území VKP, Jiří Havela (4. 5. 2014)



Obr. č. 72: Detailní pohled na mýtinu, tvořenou cca 30 pařezy, Jiří Havela (4. 5. 2014)





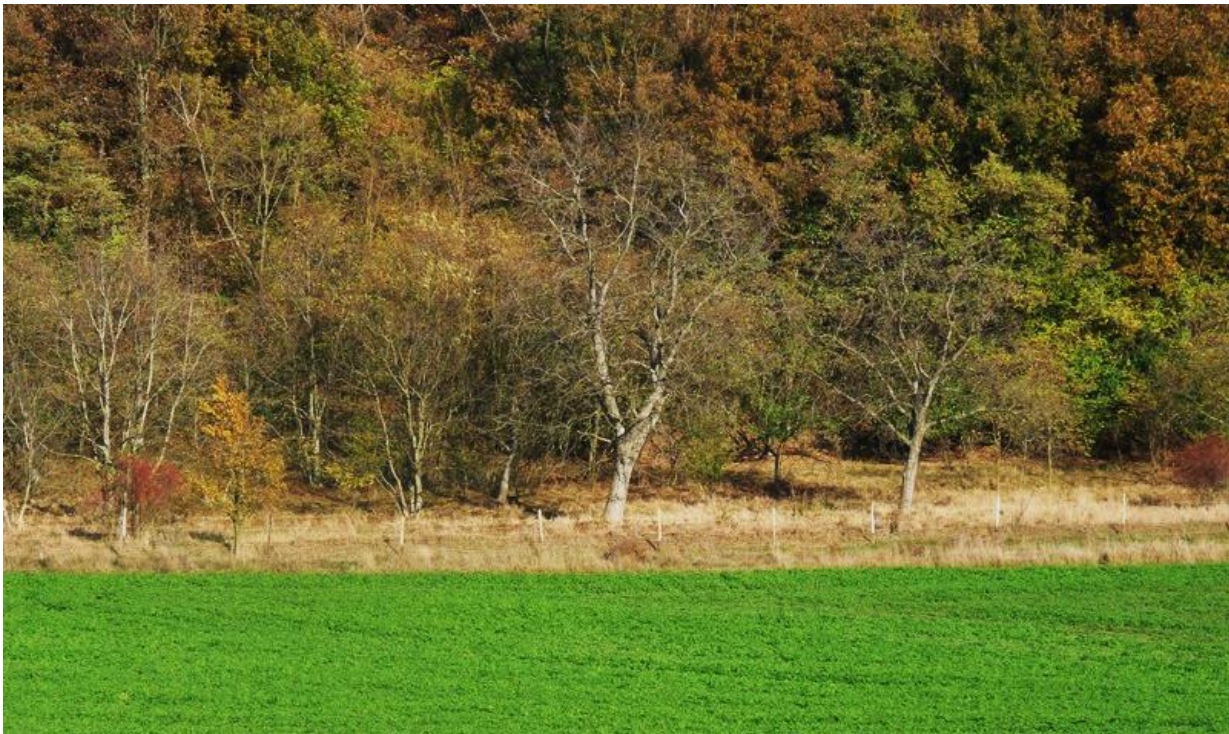
Obr. č. 73: Pohled do kácením nezasažené části VKP, Jiří Havela (4. 5. 2014)



## Starý sad nad Služínem



Obr. č. 74: Jižní pohled na západní část sadu. Sad se nachází na úpatí Velkého Kosíře, a také s ním opticky dosti splývá, Jiří Havela (31. 10. 2013)



Obr. č. 75: Jižní pohled na východní část sadu. Sad se nachází na úpatí Velkého Kosíře, a také s ním opticky dosti splývá, Jiří Havela (31. 10. 2013)





Obr. č. 76: Ovce pasoucí se ve středové části sadu, Jiří Havela (31. 10. 2013)



Obr. č. 77: Blízký pohled na západní část sadu, Jiří Havela (1. 5. 2014)





Obr. č. 78: Blízký pohled na východní část sadu, Jiří Havela (1. 5. 2014)



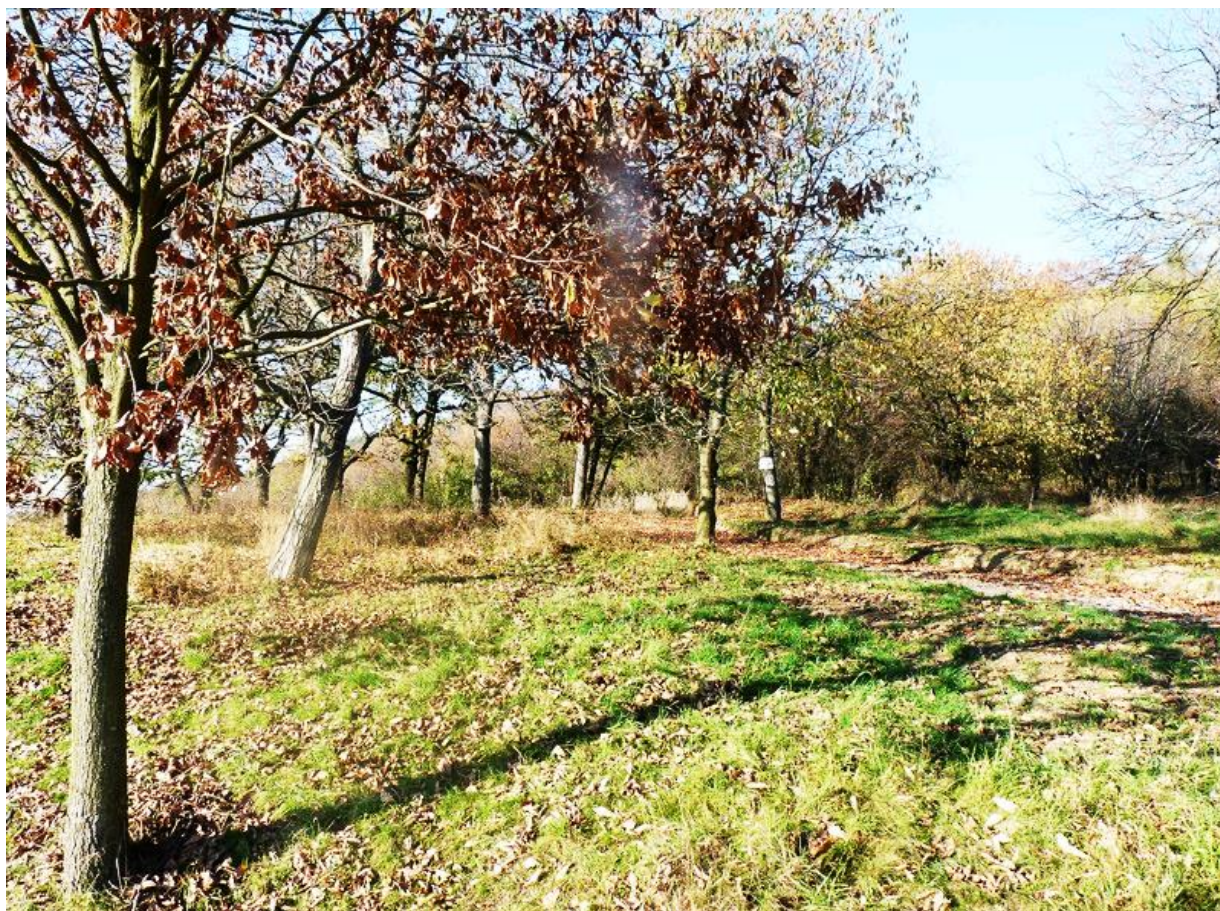
Obr. č. 79: Jižní pohled na střední část sadu, Jiří Havela (1. 5. 2014)



## Starý sad nad Stařehovicemi



Obr. č. 80: Jižní pohled na sad, v pozadí Velký Kosíř, Jiří Havela (31. 10. 2013)



Obr. č. 81: Sad je tvořen rozličnými druhy starých stromů, Jiří Havela (31. 10. 2013)





Obr. č. 82: Na podzim šlo v sadu zaznamenat lidskou činností vzniklý výkop, který se zde na jaře již nevyskytoval, což dokládá fotografie níže, Jiří Havela (31. 10. 2013)



Obr. č. 83: Jarní pohled na již zasypaný výkop, Jiří Havela (1. 5. 2014)



## Sříbrný potok – svah u Brusu



Obr. č. 84: Severovýchodní pohled na VKP, Jiří Havela (1. 11. 2013)



Obr. č. 85: Krmelec pro zvěř ve východní části VKP, Jiří Havela (1. 5. 2014)





Obr. č. 86: Dominanta VKP, stříbrný potok, Jiří Havela (1. 5. 2014)



Obr. č. 87: Porostlý svah se severní expozicí, Jiří Havela (1. 11. 2013)





Obr. č. 88: Pohled do jižní části VKP, Jiří Havela (1. 5. 2014)



Obr. č. 89: Pohled ze severně orientovaného svahu směrem ke stříbrnému potoku, Jiří Havela (1. 11. 2013)



## U Protivanovského rybníka



Obr. č. 90: Severní pohled na rozlehlou louku jako dominantní část VKP, Jiří Havela (4. 5. 2014)



Obr. č. 91: Jižní pohled na západní část VKP, Jiří Havela (10. 11. 2013)





Obr. č. 92: Fotografie zachycující Hut'ský potok, který protéká skrze VKP a ústí do blízkého rybníka, Jiří Havela (4. 5. 2014)



Obr. č. 93: Severozápadní pohled na VKP, Jiří Havela (4. 5. 2014)



## Vinohrádky u Lutotína



Obr. č. 94: Pohled do severovýchodní části VKP, jež je tvořena hustým keřovým porostem a kvůli tomu je těžce prostupná, Jiří Havela (25. 11. 2013)



Obr. č. 95: Severní pohled směrem do středu oblasti, v podrostu je dobře patrný všudypřítomný svízel přítula, Jiří Havela (2. 5. 2014)





Obr. č. 96: Terénní deprese, jíž občasně, především ve vlhčích obdobích protéká malý potůček, Jiří Havela (2. 5. 2014)



Obr. č. 97: Terénní deprese, jíž občasně, především ve vlhčích obdobích, protéká malý potůček, Jiří Havela (25. 11. 2013)





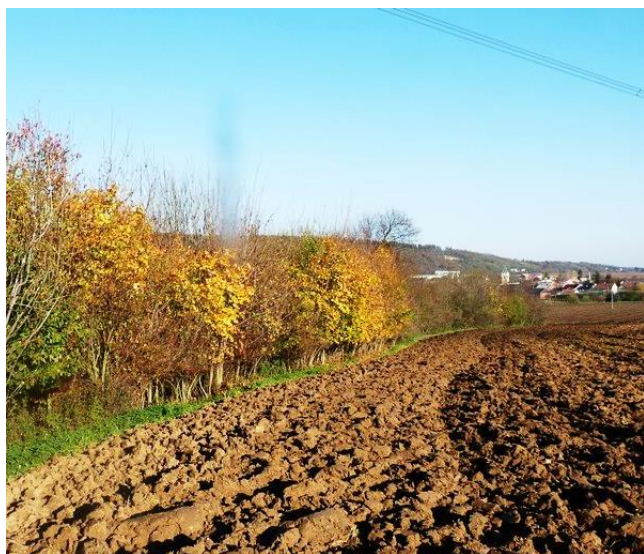
Obr. č. 98: Pohled z jižní části VKP směrem na sever zachycující v dálce viditelnou vstupní část, Jiří Havela (25. 11. 2013)



## Za Plotky



Obr. č. 99 a 100: 250 let stará lípa malolistá focena ze severozápadu, Jiří Havela (foto vlevo: 31. 10. 2013, foto vpravo: 2. 5. 2014)



Obr. č. 101 a 102: Západní pohled na VKP, Jiří Havela (foto vlevo: 31. 10. 2013, foto vpravo: 2. 5. 2014)





Obr. č. 103: Jihozápadní pohled na vymýcenou část VKP Za Plotky, Jiří Havela (1. 5. 2014)



Obr. č. 104 a 105: Jižní pohled na VKP vlevo a západní pohled vpravo, Jiří Havela (1. 5. 2014)





Obr. č. 106 a 107: Fotografie zachycující středovou část VKP, vlevo foto pořízené z východu, vpravo foto pořízené ze západu ze, Jiří Havela (31. 10. 2013)



Obr. č. 108: Celkový pohled na VKP Za Plotky, Jiří Havela (1. 5. 2014)